

たすけあう、を作ろう。  
都会の街に。



特定非営利活動(NPO)法人 ノーベル

〒540-0026

大阪市中央区内本町2-4-12 中央内本町ビルディング701

tel. 06-6940-4130

e-mail. info@nponobel.jp

http://nponobel.jp

代表理事 高 亜 希 一般財団法人日本病児保育協会理事



特定非営利活動(NPO)法人 ノーベル

## これからの5年をかけて、 新たな挑戦をしていきます。

いつもノーベルを応援してくださっている皆さま。

2010年にスタートしたノーベルは、今年で6年目を迎えました。あっという間でしたが、本当に多くの方に支えられてここまで来たのだと、改めて実感しています。ありがとうございます。

今日はこれからの5年をかけて、ノーベルが挑戦することをお話します。

じつはこれまで、毎日が葛藤でした。今の世の中の流れは「もっと便利に」「もっと効率よく」。そうして新しいサービスやモノが、人のそばに生まれ続けています。それに満たされると、また次を求め、人はお金を払って享受する。解決する手段は、お金。その方向だけに、社会全体が向かってはいないだろうか。ともすれば、病児保育もまた、同じなのでは。そんな葛藤を抱えながらやってきました。

サービスやモノが生まれる背景の根源には、何があるのでしょうか。その先には、どんな社会が待ち受けているのでしょうか。

私は、お金だけで解決する社会は、人のつながりや、助け合うことを、無くしてしまいたいように思えてなりません。ほんのひと手間や、ひと声を掛けあえる、人間らしいつながり。それこそが、今の社会で心を豊かにしてくれる唯一のものだと思うのです。

私たちノーベルは、これからの5年をかけて、「病児保育」を提供する一方で、「病児保育の必要ない街」を作っていきます。ちょっとした時に頼れる人がいる。ありがとうを言いあえる人がいる。そんなつながりを生む、あたたかい社会を作りたいのです。

きっと2020年には、じいじやばあば、働くおかんやおとん、学生のお兄ちゃんやお姉ちゃん、そして子どもたちが集いつながる賑やかな街が、大阪の都市部に生まれています。5年後、ノーベルが10才を迎えた時がとても楽しみです。この新たな挑戦を、皆さまと一緒に創っていくことができればと思っています。

皆さま、今年度もどうぞよろしくお願いたします。

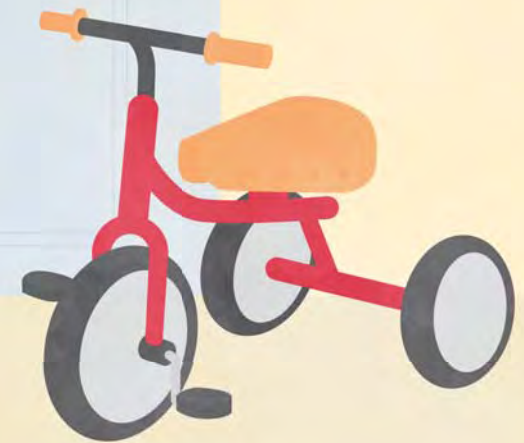
NPO法人 ノーベル  
代表理事 高 亜希

【団体理念】人と人が助け合う仕組みをつくり、世の中を変える

【ビジョン】子どもを産んでも当たり前働き続けられる社会

病気になっても  
ひとりでお留守番するしかない子どもが  
たくさんいる。

子どもの病気が続いただけで、  
仕事まで失ってしまう家庭が  
たくさんある。



病児保育サービスを広げながら、  
問題を発信しながら、  
「子どもを産んでも当たり前働き続けられる社会」を  
目指してきた。

**2010**

2010年2月1日  
大阪市中央区・西区にて  
訪問型病児保育  
サービスを開始

**2011**

2011年8月10日  
京阪電気鉄道株式会社・  
京阪電鉄不動産株式会社と  
マンション  
「ファインシティ大阪城公園」  
にて病児保育の  
アフィリエイト契約



**2012**

2012年2月1日  
病児保育提供エリアを  
大阪市内全域(24区)に拡大

2012年9月1日  
日本初となる病児保育・  
発達障がい児パックを  
リリース

2012年5月13日  
子どもが病気の時の  
乗り切りノウハウ冊子  
「働く!!おかん図鑑」を発行

**2013**



2013年4月1日  
寄付で支えるひとり親  
向けの安価な病児保育  
「ひとりおかんっ子  
応援団プロジェクト」を開始

2013年2月13日  
大阪市きらめき企業賞を受賞


**2014**

2014年1月4日  
病児保育提供エリアを  
吹田市全域・東大阪西部  
に拡大

2014年4月1日  
大阪市淀川区訪問型  
病児保育の委託事業を開始

2014年10月1日  
病児保育提供エリアを  
豊中市南部・堺市北部へ  
拡大

2014年10月26日  
大阪マラソン公式寄付先団体  
として選定される



**2015**

2015年3月26日  
Googleインパクトチャレンジ  
投票1位  
「みんなのグランプリ賞」を受賞、  
5,000万円の支援金を受ける



**病児保育事業**

当日朝のご連絡でも  
100%お預かりを保証

- ①共済型の月会費制  
利用してもしない時でも月会費をみんなで出し合い病児保育経費を  
まかなうことで、安定した運営と、安心の100%対応の仕組みを実現。
- ②地域密着型  
豊富な育児経験を資格と見なし、地域の子育てベテランママを  
保育スタッフに採用。地域全体で子どもを育てる社会を目指しています。

**ソーシャル  
プロモーション事業**

社会に新たな価値観を創り出す

社会に対して病児保育問題や現状を発信、  
それを知った人が行動に移し、いくつもの助け合いが生まれ、  
子育てと仕事の両立が当たり前になる  
社会の価値観を創造しています。

だけど、このまま、  
病児保育が必要とされ続ける  
社会でいいわけがない。

病児保育がこれほど必要とされる一つは、  
日常的な人のつながりが、社会から減ったから。  
人づきあいの育ちにくい街や、環境が、  
子どもを育てにくい日常を生み、無関心を高め、  
子育てしながら働かなければいけないお母さんを、  
今日も苦しめている。

だから、つくるのです。  
病児保育なんて  
まったく必要じゃない社会を。

けれど、人は、困った時ほど助けあう。  
問題は、つながりが減り、隣人が困っているかどうか  
わからない日常になってしまったことだ。  
だから、つくる。助けあいやすい仕組みを。  
そして、熱を出した子どもを周りがほっとかないような、  
強くてもかい社会を。



### 5年で、都会につくる。

低所得でもひとり親でも笑って生きていける、  
“働くおかのテーマパークタウン”を。

街のテーマは、助け合い。

生きるために必要な「衣」「食」「住」も、

「働く」「つながり」も、

シェアし、協力しあって確保する。

ひとりで子育てするのでなく街全体で育てる。

そんな、つながりのある街をつくります。

モノに溢れた暮らしだけが豊かでない時代。

子どもの笑顔と、心の通い合いだけはたくさんある、

未来ある街モデルをつくっていきます。

### 街をつくる 3つの仕組み

#### 暮らしの基盤支援

各家庭の生活固定費を軽減する  
コレクティブ型ハウスを建設。  
みんなで「食」をシェアし、  
「子育て」をシェアできる街に。

#### 働く支援

“働くおかん工場”を創設し、  
住む街で働くという選択を可能に。  
また僅かな通勤により子育てと仕事の  
両立が叶う職場も紹介。収入を安定させ、  
子どものために貯蓄ができる街に。

#### 子育て支援

保育園を中心に、  
地域の子育て経験者や  
ノウハウが集まる場に。



ここがお家? やったー

宿題まだやる。見たるわ

夕飯おばちゃんが  
作ったるわ

大変そうやね、手伝おか?

困った顔して、どないしたん?

お下がりあるよ

制服ないんやて

まかせて。お大事に

帰ったからお昼寝よ

小児科

フードバンクでーす

今日はお肉よ

ママおるよ

NOBEL  
Collective House

NOBEL  
Okon Factory

NOBEL  
保育園

Bazaar

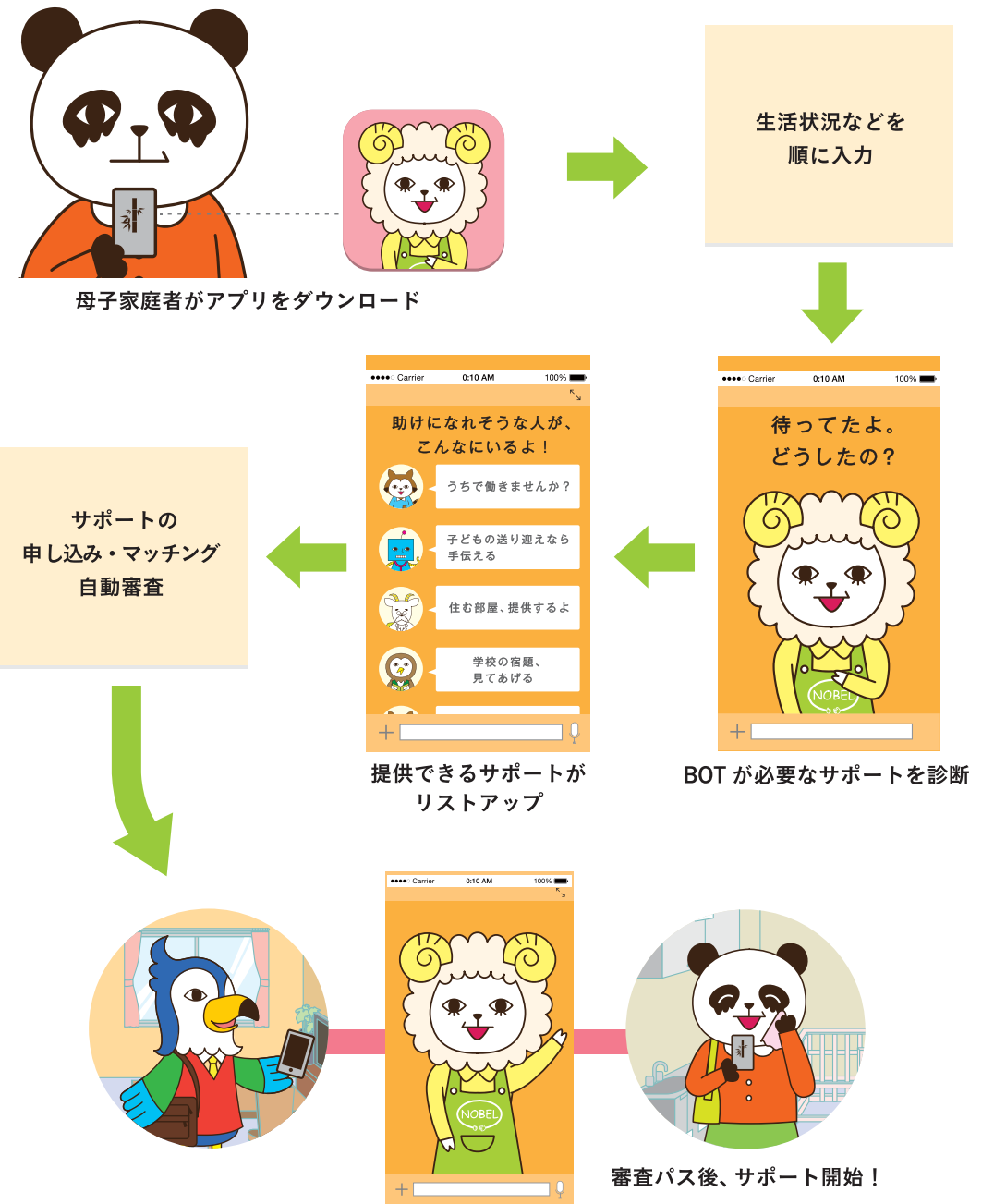
FOOD BANK

5年で、つなぐ。  
「助けて」と「助けたい」を  
すばやく的確につなぐ  
“母子家庭支援ネットワーク”を。

今や10人に1人が母子家庭。  
問題は、その貧困化と社会からの孤立です。  
でもその一方で「助けになりたい」という人が大勢いる。  
ノーベルにも支援希望者は後を絶ちません。  
だからつなぐのです。テクノロジーを使って。  
夢のような話でしょうか。いいえ、  
Google社からの支援を受けて、只今構築中です。

## 「助け合い」で母子家庭を支援するネットワークアプリとは？

ソーシャルワーカーの代わりとなるBOTが、母子家庭ごとに必要なサポートを診断。  
事前登録されたサポート提供者とマッチングを行い、いくつもの“助け合い”をつくります。



「Googleインパクトチャレンジ」一般投票1位の  
“みんなのグランプリ賞”受賞で開発が実現化！

「テクノロジーで世界をよくするアイデア」を選出するコンテストで、  
ノーベルの「母子家庭支援ネットワークの構築」が受賞。  
5,000万円の開発助成金が贈呈されました。



両立がラクになる。  
助け合いが生まれる。  
そんな商品企画、続々進行中。

一歩ずつ。少しずつ。だけど、  
これらのモノ・コトがきっかけで、  
たくさんの人や企業が共にアクションを起こし、  
社会は変わりはじめています。  
これからの5年。ノーベルは、  
この助け合いの連鎖を大きく広めていくために、  
商品企画とメディアづくりを頑張ります。  
そうして、子どもを産んでも  
当たり前働き続けられる社会へ、  
世の中を変えていきます。



月会費でお互いを助け合う  
「共済型システム」

病児保育を利用しない時も  
月会費でお互いを支え合う、  
仕組みそのものが助け合い。  
つまり利用会員さんも、  
共に社会を変えていく仲間！



大阪マラソン・  
オフィシャル寄付先団体に、  
2015年も選定。  
より多くの人に  
知ってもらおう機会に！

子育てを支える人が続々誕生  
「地域密着型  
病児保育サービス」

講演で存在を知った子育て経験者が  
「経験が役に立つのなら」と  
保育スタッフに応募。  
地域の子育てを支える存在に。



企業コラボで、  
お助けグッズを開発  
「働く!! おかんのノロセット」

二次感染による家族共倒れを阻止！  
ノロやロタウイルスによる  
下痢や嘔吐物を、  
正しい知識と方法で処理できる  
ノウハウ付き処理セット、只今計画中！



企業が勤務体系を  
見直すきっかけに  
「働く!! おかん図鑑」

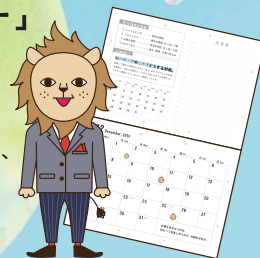
メディアを発行することで  
“働くおかん”への理解の向上に。  
これを機に、企業や組合で両立支援や  
育休復帰の勉強会が多く開催！



大阪ガスさま協賛！  
「働く!! おかん図鑑を  
無償で届けよう  
プロジェクト」大成功！

増やすぞ！  
夫婦間での助け合い  
「働く!! おかんカレンダー」

使っているうちに妻任せの子育てに  
夫が巻き込まれていく、  
またの名を「イクメン養成カレンダー」、  
只今進行中！



両立に便利なものを、  
日本中のおかんに  
「働く!! おかんラインスタンプ」

夫や家族への子育て協力も、  
これを使えばうまくいく！  
おかん仲間に思わず教えたいくなる  
便利なスタンプも只今開発中！



病児保育の要らない社会が  
実現する日まで。  
「病児保育が生命線」だと言う、  
一人ひとりのために。



100% 対応の  
病児保育サービスを、  
誰もが必要な時にすぐ使える、  
セーフティーネットへ。

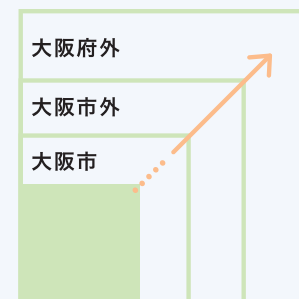


Safety Net

## 1 提供エリアを、 大阪市外・府外へ広げていきます。

提供エリアの拡大

会員の方には、当日朝8時までの依頼に対して100%の対応で、訪問型の病児保育サービスを提供するのがノーベルの特徴。関西初として始めたサービスは、現在大阪市全域と隣接する市に広がり、今後も順次拡大していきます。



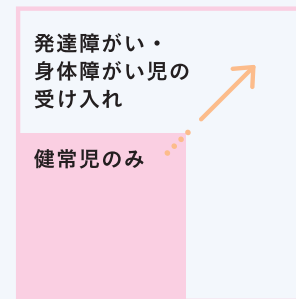
Safety Net

## 2 どんな障がいをお持ちのお子さまでも、 対応できるように。

障がい児への対応

2012年、日本初となる「発達障がい児向けの病児保育」をスタート。今後は身体障がい、聴覚障がいなど、どんな障がいをお持ちでもご利用いただける体制をつくるため、専門家や専門団体と連携し、研修を重ねながら保育スキルを磨いていきます。

発達障がい・  
身体障がい児の  
受け入れ  
健全児のみ



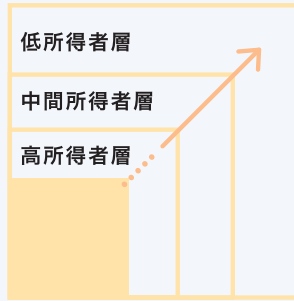


# Safety Net 3

どの所得世帯でも利用できるように、提携を進めます。

## 各所得層への対応

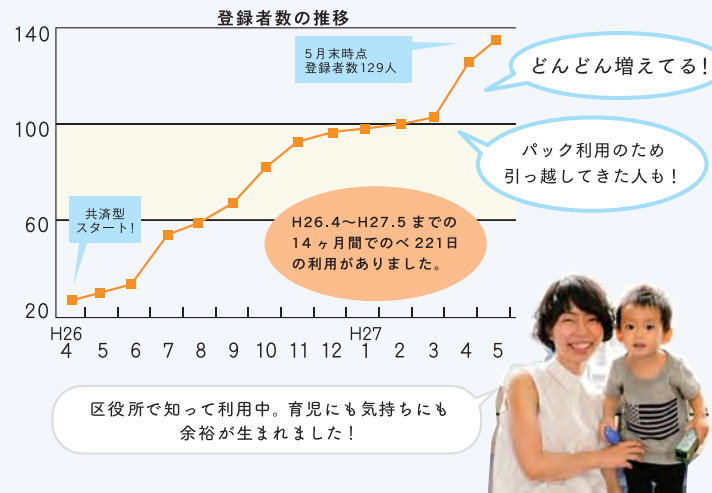
ノーベルは行政から補助金を一切受けていません。受けると運営内容に規制がかかり、現在のサービスを広く提供できなくなるからです。そのぶん、利用料の負担が利用者すべてにかかっているのも事実。今、さまざまな提携を進めながら、利用料の軽減負担に取り組んでいます。



## 自治体 × ノーベル

病児保育を半額以下で利用できるパッケージをつくり、働きながらでも子どもを育てやすい街づくりの一つに。

### 淀川区との協働事業で実現！政令指定都市初！「淀川パック」



## 法人 × ノーベル

利用したい時にいつでも割引利用できる制度をつくり、子育てと仕事を両立させたい人に、働きやすい職場づくりを実現。

### 病児保育 法人契約先一覧

- ▼病児保育法人パック利用
  - ・母子生活支援施設・有限責任 あずさ監査法人・株式会社ぐるなび
  - ・わきさか歯科・矯正歯科医院・株式会社カガミ・株式会社 JAMSTORE
- ▼アフィリエイト契約（入会金割引等）
  - ・大阪弁護士協同組合・京阪電鉄不動産株式会社／フィンシティ大阪城公園マンション
  - ・株式会社ベアーズ・株式会社リラックス・コミュニケーションズ・株式会社 JTB ベネフィット
  - ・株式会社イーウェル・株式会社ベネフィット・ワン
  - ・ミニメイド・サービス株式会社／整理 ing 事業部大阪オフィス・認定 NPO 法人フローレンス

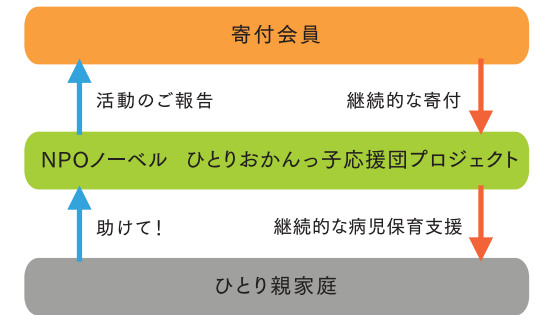
提携先の法人や組合では、病児保育経費を企業や組合が負担。働きつづけたい人が続けられる制度として活用されています。



ひとり親家庭には、寄付でまかなう安価なパックでサポートしています。

### ひとりおかんっ子応援団プロジェクト 病児保育支援のしくみ

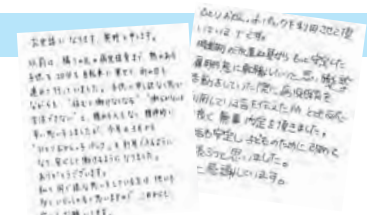
寄付を財源に、1世帯あたり月8,000円の運営費がかかる病児保育を、ひとり親家庭には月1,000円(税別)で提供。サポートを通して、以下の3つを支援していくプロジェクトです。



- 1 子どもの急病時でも仕事にいける安心感
- 2 ひとり親家庭の就労・経済的自立
- 3 子どもに貧困が受け継がれる連鎖の断ち切り

### 月1,000円(税別)からできる支援 ひとりおかんっ子応援団のしくみ

大阪は日本一、ひとり親家庭の多い街。「その子どもたちの支えになりたい」と、たくさんの助け合いと感謝が生まれています。応援団員は3種類。団員になると、応援団キットが届きます。



## ぺんぎん団員

1,000円(税別)／月

応援団7人で、ひとり親家庭1世帯をサポートできます。

- 【応援団キット】
- 応援団員カード
  - 応援団メールマガジン(配信)

## ぱんだ団員

3,500円(税別)／月

応援団2人で、ひとり親家庭1世帯をサポートできます。

- 【応援団キット】
- 応援団員カード
  - 応援団メールマガジン(配信)
  - 子育てと仕事の両立事例冊子「働く!!おかん図鑑」
  - 活動報告書

## しろくま団員

7,000円(税別)／月

応援団1人で、ひとり親家庭1世帯をサポートできます。

- 【応援団キット】
- 応援団員カード
  - 応援団メールマガジン(配信)
  - 子育てと仕事の両立事例冊子「働く!!おかん図鑑」
  - 活動報告書
  - ひとりおかんっ子家庭からのお手紙

寄付団員を随時募集しています。「ひとりおかんっ子応援団」になりませんか？

お申し込み・お問い合わせは、ホームページまたはお電話にて賜っております。  
http://nponobel.jp 06-6940-4130

ご寄付は寄付金控除対象となり、確定申告で約4割が手元に戻ります。

# ひとり親家庭を、貧困と孤立から救う街を、皆さんと一緒につくりたい。ご支援をおねがいたします。

ファンドレイジング事業では、5年計画の一つである「街づくり」の施設立ち上げ費3,000万円を募る活動に、力を尽くしていきます。

深刻化するひとり親家庭の問題を、街単位で解決するモデルをつくり、一気に社会全体へ広めていくための、最初の立ち上げ資金です。

## 1ヶ月約17万円で、 平均1.7人の子どもと生活する現実。

ひとり親家庭は全国に125万世帯。  
大阪は最も多く、その半数が非正規雇用で、  
年収は一般家庭の1/3程度。  
子どもがいるというだけで正規雇用が難しく、  
子どもの病気で欠勤が続けば  
解雇につながってしまう現状も。  
また子どもの父親から養育費をもらえない  
家庭は80%にものぼり、  
生活が苦しいのは明らかです。

## 日本の子どもの貧困率は15.7%。 その半分が、ひとり親家庭です。

生きるだけで精一杯のなか、保育や医療、  
教育にお金をかけられる余裕もなく、  
親世代の貧困は今、子ども世代に社会的格差を  
生み出しています。  
子どもはひとりで育てるものじゃない。  
昔からずっとみんなで育ててきたはずです。  
貧困や孤立を断ち切る街や社会を、  
皆さんとつくりたい。  
よろしくおねがいたします。



ご寄付のおねがい 皆さまからのご支援を、額を問わず受け付けております。ぜひご協力のほどをお願いいたします。

### 銀行振込によるご寄付

- |                               |                               |                               |
|-------------------------------|-------------------------------|-------------------------------|
| ● 銀行名 / 三井住友銀行 大阪中央支店         | ● 銀行名 / 楽天銀行 第一営業支店(支店番号 251) | ● 銀行名 / ゆうちょ銀行                |
| ● 口座番号 / 普通 8318283           | ● 口座番号 / 普通 7080198           | ● 口座番号 / 記号14060 番号18048811   |
| ● 口座名義人 / 特定非営利活動法人 ノーベル      | ● 口座名義人 / 特定非営利活動法人 ノーベル      | ● 口座名義人 / 特定非営利活動法人 ノーベル      |
| ● フリガナ / トクテイヒエイリカツドウホウジンノーベル | ● フリガナ / トクテイヒエイリカツドウホウジンノーベル | ● フリガナ / トクテイヒエイリカツドウホウジンノーベル |

### クレジットカードでのご寄付

- ① 「寄付をする クレジットカード ノーベル」で検索
- ② 下記サイトをクリック  
「寄付をする\_クレジットカード\_大阪の病児保育ノーベル」
- ③ 申し込みフォームに入力して送信

### ご寄付は寄付金控除対象となり、確定申告で約4割が手元に戻ります。

事業活動が適正で公益の増進に資すると認可され、  
2014年4月より仮認定NPO法人となりました。  
これにより、ノーベルにご寄付を賜った方には、  
確定申告の際に寄付金控除の税制優遇が受けられます。